



GRAND PARIS  
**SEINE  
& OISE**  
COMMUNAUTÉ URBAINE



# **Triel-sur-Seine**

## **Département des Yvelines**

# **Plan Local d'Urbanisme**

## **Modification n°1**

### **Pièce n°5 : Plans**

## **Plans modifiés**

**P.L.U. approuvé par Délibération du Conseil Municipal  
en date du 02 juillet 2013**

---

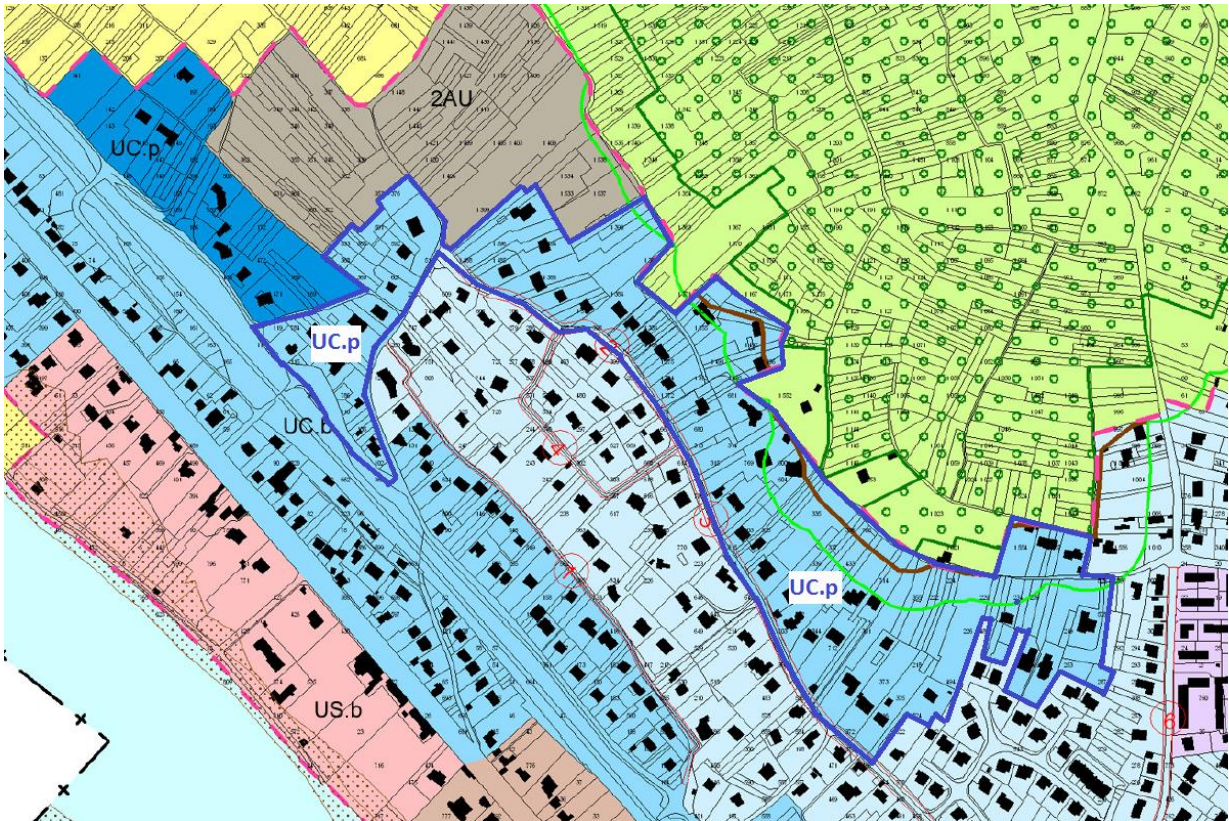
## **AVERTISSEMENT**

La Modification n°1 du PLU a pour effet de remanier partiellement certaines dispositions des plans du PLU, dont le plan de zonage. Afin de bien identifier les dispositions concernées par ces modifications, seules les pages modifiées des Plans apparaissent ci-après.

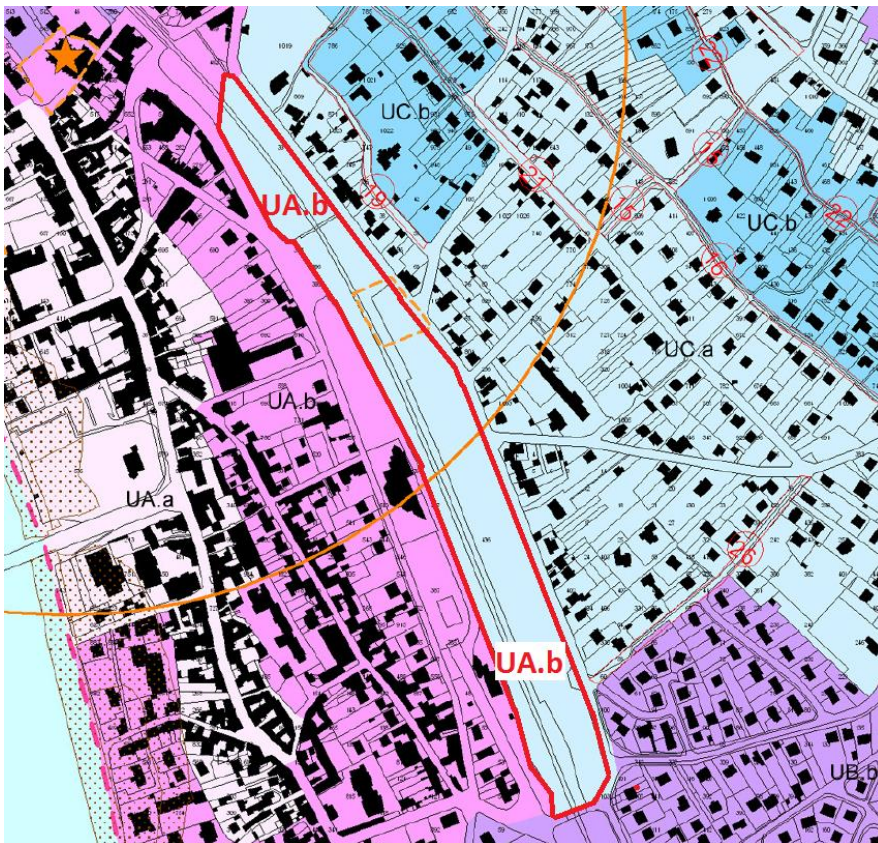
La présentation et la justification de ces modifications se situent dans le document du dossier de Modification n°1 intitulé « Pièce n°1 – Rapport de présentation et de justification de la Modification n°1 ».



**[1. Plan de zonage]**

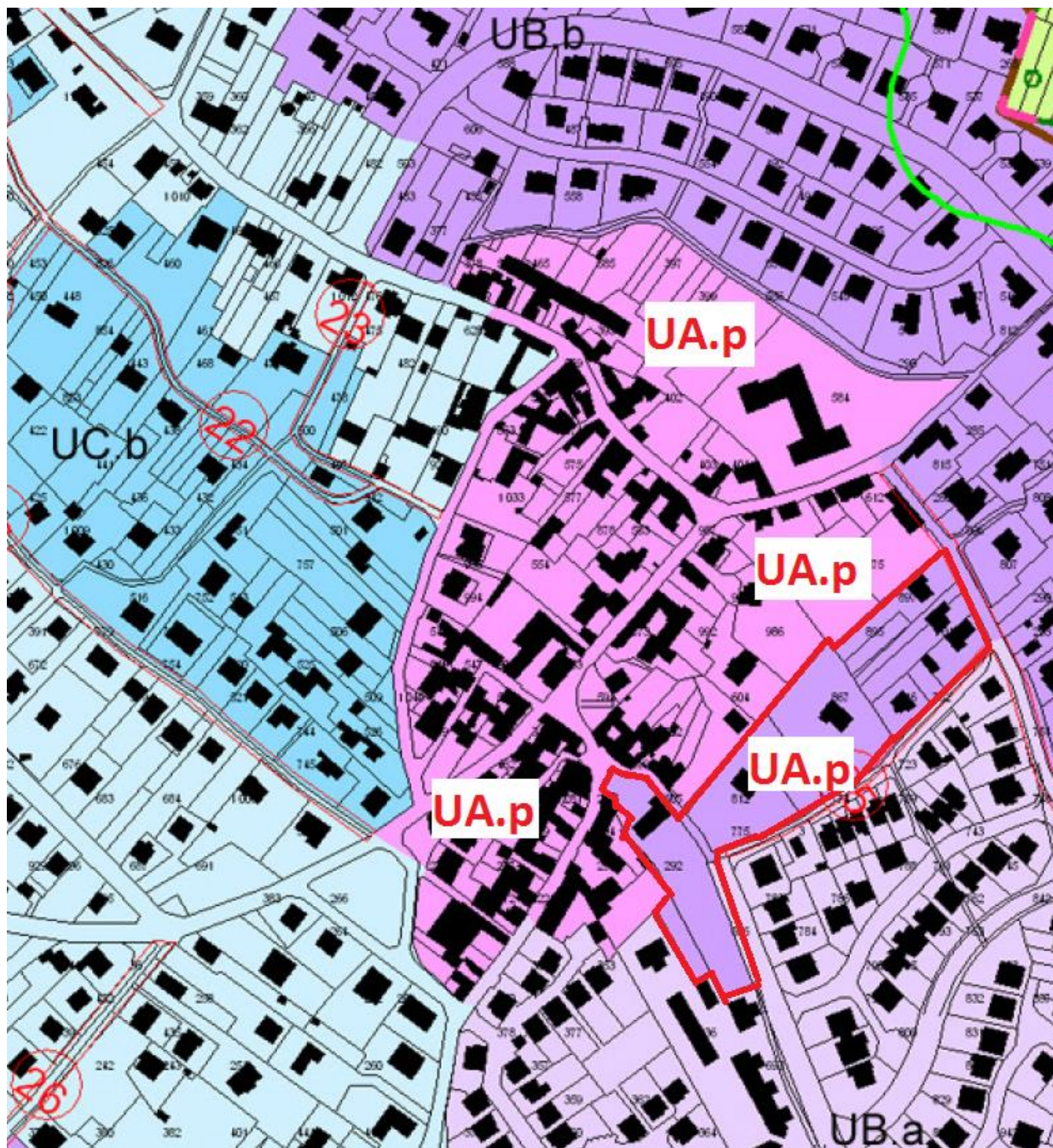


**Nouveau périmètre concernant la zone UC.p du PLU**



**Nouveau périmètre concernant la zone UA.b du PLU**





Périmètre de la zone UA.p créée





Périmètre d'attente de projet d'aménagement du secteur « Ancienne maison de retraite »

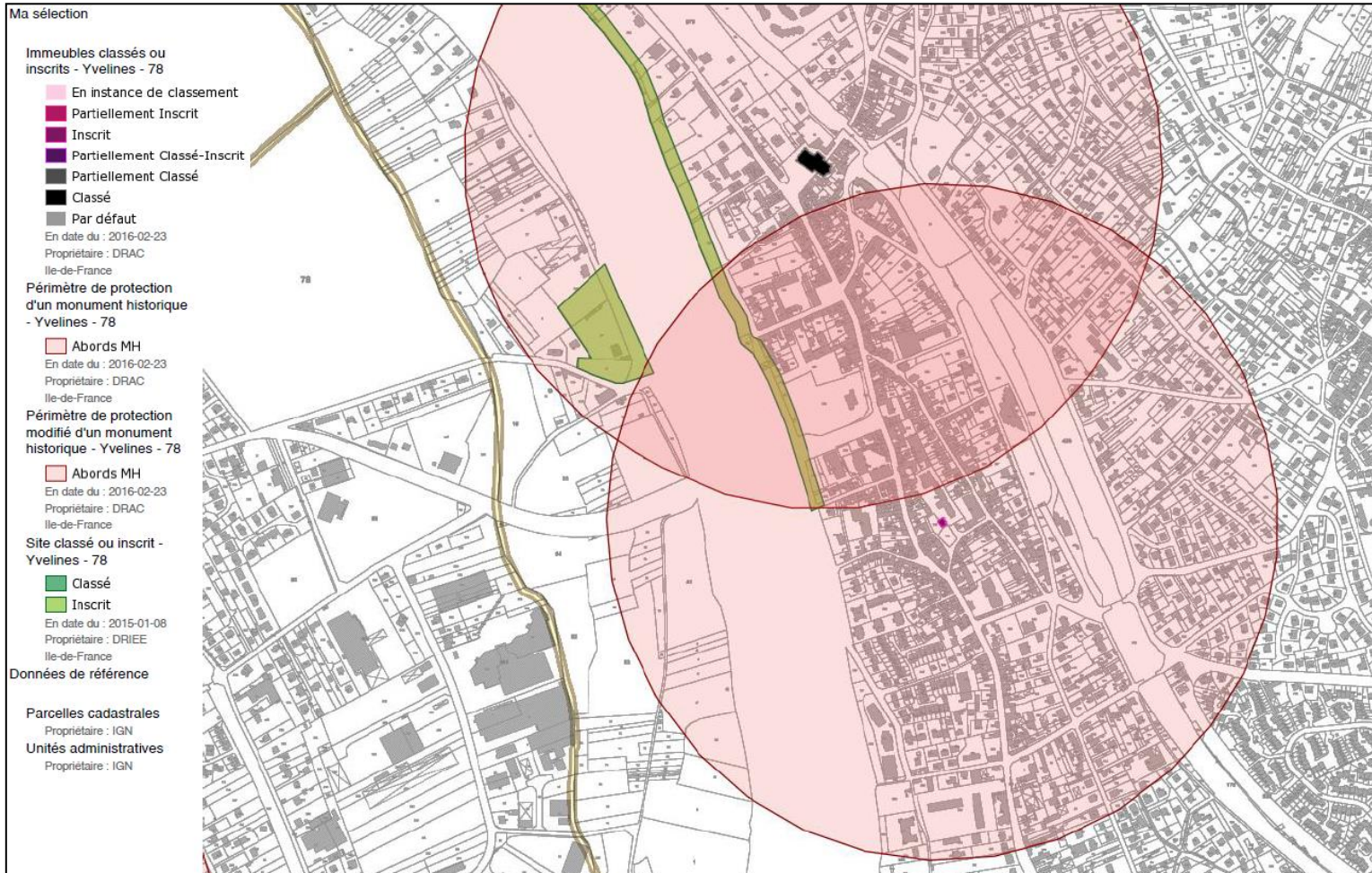


**Périmètre d'attente de projet d'aménagement des secteurs « Garage » et « Hôtel de la Marine »**



#### [4. Plan des servitudes d'utilité publique relatives à la conservation du patrimoine et à la défense nationale]

***Le plan présent au PLU approuvé en 2013 est à substituer au plan ci-après, concernant les servitudes « AC1 – Protection des Monuments Historiques », et « AC2 – Protection des Sites et des Monuments naturels »***



**[6. Plan Aléa retrait – gonflement des sols argileux]**

***Le plan est à substituer au plan ci-après.***

**Source : BRGM, Ministère de l'Ecologie, du Développement Durable et de l'Energie**



**Légendes**

▼ Argiles

- Aléa fort
- Aléa moyen
- Aléa faible
- A priori nul

